

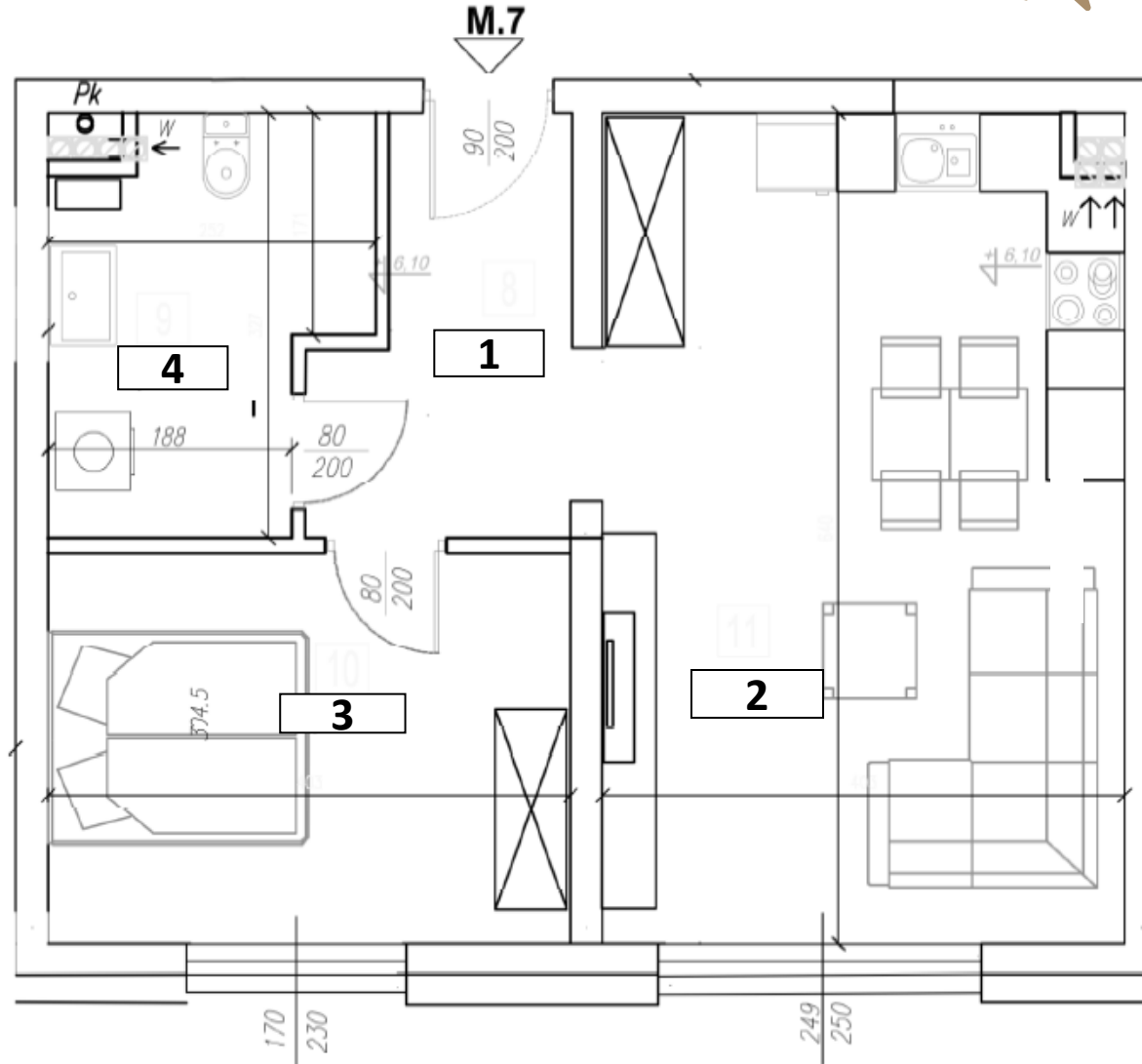


MYHOME
DEVELOPMENT

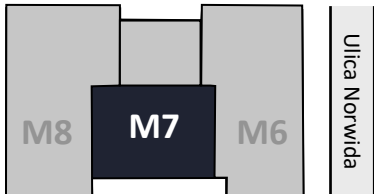
Projekt NORWIDA 18
Częstochowa, 42-209

Mieszkanie nr 7 50,76 m²
Piętro II piętro
Pokoje 2

Nr	Pomieszczenie	Pow. (m ²)
1.	Przedpokój	5,81
2.	Pokój dzienny z aneksem kuchennym	25,60
3.	Sypialnia 1	12,14
4.	Łazienka	7,21
Powierzchnia użytkowa		50,76



Lokalizacja na II piętrze budynku



— Ściany konstrukcyjne

— Ściany działkowe

↔ Rozmiar pomieszczeń w cm

www.myhomed.pl
Biuro sprzedaży: +48 502 418 001